

Vi arbejder for danske virksomheders adgang til kvalificeret arbejdskraft og deres evne til at tiltrække, modtage og tilknytte danske og internationale medarbejdere og derved sikre optimale vækst- og udviklingsbetingelser

work-live-stay er projekter, viden og netværk



ERHVERV
SKANDERBORG

Tilknyt dine medarbejdere

Udfordringen: Arbejdskraft

Indspark til pre-og onboarding

Trivsel



**Del
dagens
bedste**





Konkurrencen om medarbejderne er hård



HVORFOR?

Mange virksomheder rammes lige nu af stor mangel på arbejdskraft.

Nemmere og *billigere* at skabe tilknytning og sikre at nuværende medarbejdere bliver i virksomheden end at skulle rekruttere, pre-og onboarde..

MEN...

I kommer nok ikke uden om, at forholde jer til pre-og onboarding

An aerial photograph of an airport runway. The runway is a long, straight strip of dark asphalt, flanked by vibrant green grass. In the distance, a small, cylindrical structure with red and white stripes is visible. The sky is clear and blue. In the foreground, the white wing and tail section of a large airplane are visible, casting a long, dark shadow of the entire aircraft onto the grass below. The shadow is positioned to the left and slightly behind the wing, suggesting the sun is high and to the right.

Pre- og Onboarding

Lidt tal fra Ballisagers Kandidatanalyse. Værktøjer fra work-live-stay

Jeres nuværende pre-& onboarding?

Hvad er pre-boarding i jeres virksomhed?

Hvad er onboarding i jeres virksomhed?

Start din pre-boarding til jobsamtalen

- **Pre-boarding starter allerede i jobsamtalen:**

Vælg jeres spørgsmål i samtalen med omhu.

- *Her på arbejdspladsen gør vi meget ud af at du får en god start – hvad er en god start for dig?*
 - (dialogen om hvor meget der er behov for, jf. det individuelle behov/ E -stimat)
- I vores virksomhed vægter vi trivsel højt – hvad er trivsel for dig?
 - Svaret giver jer en indikation af hvordan I kan lave bedst mulige pre- og onboarding program

Hvad siger kandidaterne selv

Hvad er vigtigst for dig, når du starter i et nyt job?

Vælg maks. tre svarmuligheder.

	Procent
At jeg falder godt til socialt	55%
At der ligger et introduktionsprogram minimum de første to uger	34%
At jeg har en tæt dialog med min leder	31%
At modtage information om virksomheder og stillingen, inden jeg starter	31%
At jeg er i gang med mine egne opgaver inden for de første to uger	24%
At jeg har kontakt til min nye leder i perioden ml. ansættelse og start	23%
At jeg ofte får at vide, om jeg gør det godt	22%
At jeg får en fast mentor	18%
At jeg er med til selv at præge indholdet i mit Onboardingprogram	5%
Andet	1%

Tabel: Konsulenthuset ballisager • Kilde: [Kandidatanalysen 2019](#) • [Hent data](#) • [Lavet med Datawrapper](#)

Den gode nyhed

Hvad var årsagen til, at du selv sagde op?*

Spørgsmålet er kun stillet til de respondenter, der svarede, at de selv har sagt op inden for det første år (19%).

	Procent
Onboardingprocessen var utilfredsstillende	2%
Jobbet var anderledes end det, jeg havde fået stillet i udsigt	33%
Virksomheden var anderledes end det, jeg havde fået stillet i udsigt	19%
Chefen var anderledes end det, jeg havde fået stillet i udsigt	23%
Andet	44%

Tabel: Konsulenthuset ballisager • Kilde: [Kandidatanalysen 2019](#) • [Hent data](#) • [Lavet med Datawrapper](#)

Simple HR-værktøjer – som måske kan hjælpe på vej

The screenshot shows the WorkLiveStay website interface. In the top left corner, there are logos for 'work. live. stay.' and 'southern denmark'. The main content area on the left lists several options: 'Få seneste nyt', 'Bliv medlem', 'Dyrk vores netværk', 'Tag del i vores projekter', 'Få hjælp til HR' (with an orange arrow icon), and 'Lær mere om os'. On the right side, a search bar is visible with a magnifying glass icon and a close 'X' icon. Below the search bar, a list of search results is displayed, all in bold text: 'Få hjælp til HR', 'Employer branding', 'Preboarding', 'Onboarding', 'Fastholdelse og forventninger', 'Reboarding', 'Offboarding', 'Internationale medarbejdere', 'Tilflytterservice', and 'Spørg IRIS om love og regler for internationale medarbejdere'. In the bottom left corner of the screenshot, there is a small circular icon with the letters 'CO'.

<https://work-live-stay.dk/fa-hjaelp-til-hr>

4 dimensioner

4 roller



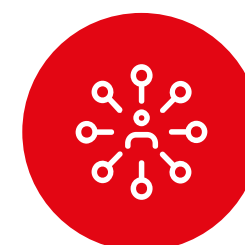
Praktisk



Organisatorisk



Fagligt



Socialt

Lederen

Den første hilsen

Rammer, struktur

Strategisk kerneopgave
forventningsafstemme

HR (Pre-boarding)

Hilsen inden start,
kontrakt mv, tjekliste

Rammer, struktur

Faciliterende rolle – som
sørger for kollegaerne
inddrages

Faciliterende rolle – som
sørger for kollegaerne
inddrages

Ny medarbejder 55%

Læse
medarbejderhåndbog

Faglighed/kompetencer
forventningsafstemme

Investere tiden

Kolleger (78 %)

Mentor buddy

Kultur, "spilleregler"

Sidemandsoplæring

"social buddy"

Praktisk pre – og onboarding


Danmarks Erhvervsfremmebestyrelse Region Syddanmark DEN EUROPÆISKE UNION Den Europæiske Socialfond Vi investerer i din fremtid

work. live. stay. syddanmark

TJEKLISTE TIL PREBOARDING

MEDARBEJDER	
AFDELING	
STARTDATO	

+

AKTIVITET (skal alle være udført inden medarbejderens første arbejdsdag)	ANSVARLIG	UDFØRT
 Oprette den nye medarbejder med data i HR-system, lønadministration eller lignende		✓
 Sikre at alle godkendelser, dokumenter, tilladelser mm. er på plads i forhold til den internationale medarbejder		
 Intern kommunikation om den nye medarbejder		
 Ekstern kommunikation om den nye medarbejder		
 Oprette medarbejderen som IT bruger herunder tildeling af systemer, applikationer, programmer, email, telefon, chatsystemer		
 Bestilling af nøgle, foto, adgangskode, Id-kort/adgangskort, visitkort		
 Bestilling af IT (hard- & software), mobiltelefon, hjemmeopkobling		
 Opsætning af arbejdsplads (bord, stol, reol, kontorartikler)		
 Opsætning af IT (hard- /software)		

- Link til værktøjer og viden
- <https://work-live-stay.dk/fa-hjaelp-til-hr/preboarding>

4 dimissioner til pre-& onboarding

PRE- & ONBOARDING TOOLS

Det betyder også, når I får internationale kolleger og gerne vil hjælpe hele familien med at komme godt fra start.



Hvordan arbejder I med at modtage nye medarbejdere?

- Vi har ikke en fast plan eller struktur men gør vores bedste for at modtage nye medarbejdere bedst muligt
- Vi har en struktureret modtagelse af nye medarbejdere, men vi vil gerne styrke fx ledernes eller kollegaernes kompetencer ifm. at tage godt imod nye medarbejdere
- Modtagelsen af nye medarbejdere er en kerneopgave som prioriteres højt i vores virksomhed. Nye medarbejdere får en struktureret modtagelse som også tager hensyn til deres individuelle behov.

Køn og alder har en betydning

Hvad er vigtigst for dig, når du starter i et nyt job?

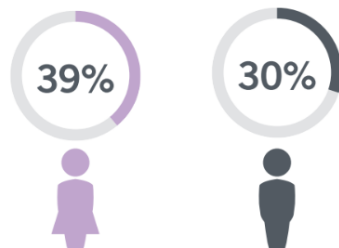
At jeg falder godt til socialt



At jeg får en fast mentor



At der ligger et introduktions- program minimum de første to uger



De unge vil have pre- boarding og feedback – de ældre vil i tæt dialog med lederen

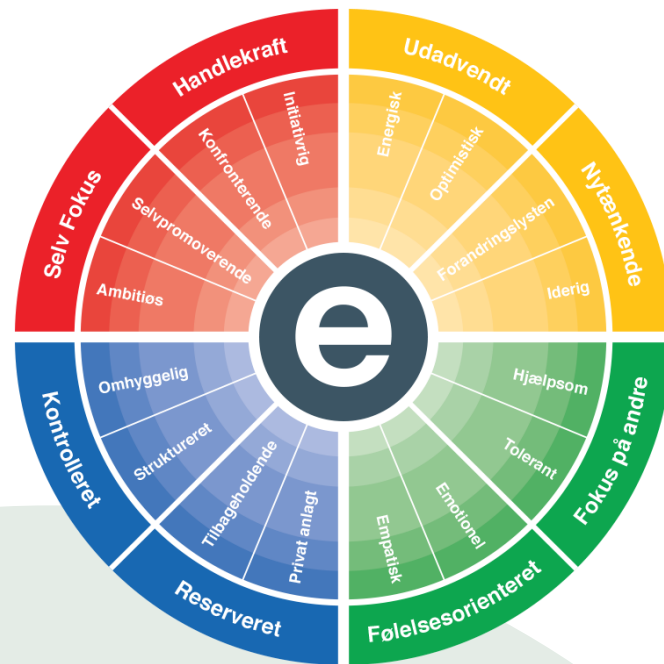
Hvad er vigtigst for dig, når du starter i et nyt job?

Vælg maks. tre svarmuligheder.

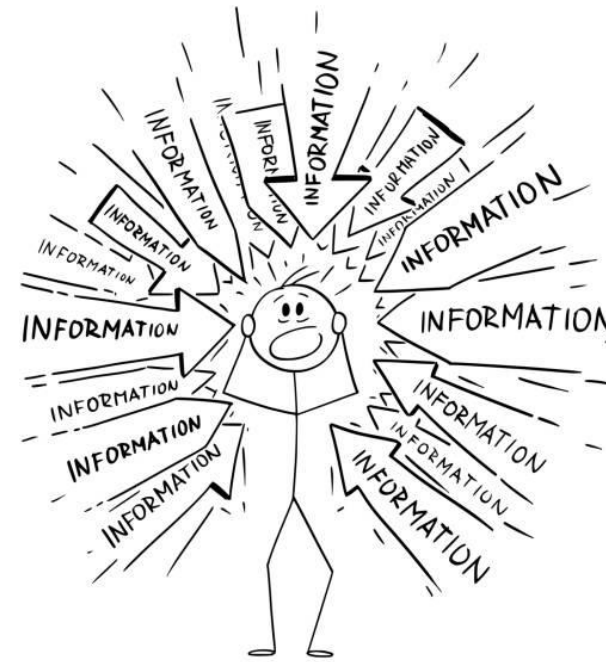
	18-34-årige	35-50-årige	51-65-årige
At jeg har kontakt til min nye leder i perioden ml. ansættelse og start	27%	23%	19%
At der ligger et introduktionsprogram minimum de første to uger	34%	37%	30%
At jeg er i gang med mine egne opgaver inden for de første to uger	19%	26%	27%
At jeg har en tæt dialog med min leder	30%	28%	35%
At jeg ofte får at vide, om jeg gør det godt	28%	22%	16%

Tabel: Konsulenthuset ballisager • Kilde: Kandidatanalysen 2019 • Hent data • Lavet med Datawrapper

Faldgrupper



FORSKELLIGE MEDARBEJDERE –
FORSKELLIGE BEHOV
(E-STIMATE)



INFORMATION OVERLOAD

Dyk dybere ind i jeres egen pre-og onboarding

- Mulighed for at få indsigt i jeres egens virksomheds pre- og onboarding
- Besvar spørgsmålene på QR koden
- Få sparring og feedback fra WLS



Hvad tilbyder vi?

Kerneopgaven: Projekter



Styrk din virksomheds konkurrenceevne

Mangel på faglærte?

I 2030 vil der mangle op mod 90.000 faglærte i Danmark. Hvis du være med til at vende den udvikling, så deltag i projektet Internationale Faglærte, hvor et stærkt samarbejde på tværs af Danmark vil styrke tiltrækningen, modtagelsen og fastholdelsen af internationale faglærte indenfor industri & produktion samt bygge & anlæg.

Aktiviteter i projektet

Projektet består af tre elementer, der med fokus på virksomhedernes behov skaber mulighed for at tiltrække de bedste kandidater, give dem en flyvende start samt få dem til at se muligheder i Danmark på længere sigt

Tiltrækning

- International tiltrækningskampagne med ledige stillinger fra deltagende virksomheder
- Mulighed for at styrke din virksomheds brand overfor potentielle kandidater
- Udvikling af et stærkt ambassaderkorps

Modtagelse

- Udvikling af en digital løsning til praktiske og lovmæssige spørgsmål
- 1:1 virksomhedsrettet sparring
- Styrkelse af den kommunale bosætningsindsats med fokus på virksomhedernes behov

Fastholdelse

- Uddannelsesforløb målrettet tilflytterservice indenfor modtagelse og fastholdelse
- Virksomhedsnetværk med fokus på erfaringsudveksling

Særligt fokus på disse faggrupper:

Industri/Produktion

- Smede/Pladesmede/Svejsere
- Maskinarbejder/Industri tekniker
- CNC
- EL/Automation/Procesanlæg i industrien

Bygge/Anlæg

- Elektriker husinstallatør/kabelmonter
- Automation (fx CTS teknikere)



Research og viden



Netværksgrupper



Virksomheds-sparring



Eksponering og branding



Interessevaretagelse



worklifestay.dk

Gratis kurser til jeres medarbejdere



[Link for mere info](#)

<https://work-live-stay.dk/uddannelsesforlob-med-eksperter>

Uddannelsesforløb med eksperter

*Syddansk Universitet, Danmarks Tekniske Universitet, Aalborg Universitet og Center
Denmark tilbyder uddannelsesforløb for mindre virksomheder.*



29.02.2023 Data-driven Digital Twins for Energy Systems [Download kursusmateriale](#)

17.04.2023 Introduction to the Internet of Things [Download kursusmateriale](#)

26.04.2023 Introduction to Digital Twins & Reinforcement Learning [Download kursusmateriale](#)

01.05.2023 Applied OPC-UA communication for IoT [Download kursusmateriale](#)



worklifestay.dk

Mangler I tech/ingeniører/maskinmestre Tiltrækning af nye medarbejdere

<https://www.state-of-denmark.com/bright-future-campaign>



[WHAT DO WE DO](#) [WHY JOIN](#) [TIMELINE](#) [SIGNUP](#) [CONTACT](#) [A BRIGHT FUTURE](#)

Tech, Green Transition & Digitalization

We attract international engineers and tech specialists to support your journey to green transition.

Are you struggling to find qualified candidates in Denmark for your open Tech and engineering jobs? And is your company placed in South Jutland?

Join our upcoming talent attraction campaign in March 2023 to attract experienced candidates to your open jobs in Denmark.

The campaign is targeting Engineers and IT specialists with +3-5 yrs. of experience in the following areas (depending on the companies):

Engineers

- Power/High voltage
- Mechanical
- Test
- Electro/mechanical
- Offshore/Marine
- Sustainability (PTX, carbon capturing..)
- Energy



worklvestay.dk

Sparring tiltrækning, modtagelse og tilknytning



- Kickstart din employer branding strategi



- Hvor international er din virksomhed?



- Digital assistent/ Chatbot



- Sprog undervisning som fastholdelse



- Pre- og onboarding platform

- Viden og værktøjer som kan understøtte din virksomhed i processen omkring tiltrækning, modtagelse og tilknytning

Find os her



Målet er at sikre kvalificeret arbejdskraft

Vi arbejder for at skabe optimale vækstbetingelser og øge konkurrenceevnen for dansk erhvervsliv ved at gøre det let at tiltrække og beholde kvalificeret arbejdskraft.

www.work-live-stay.dk



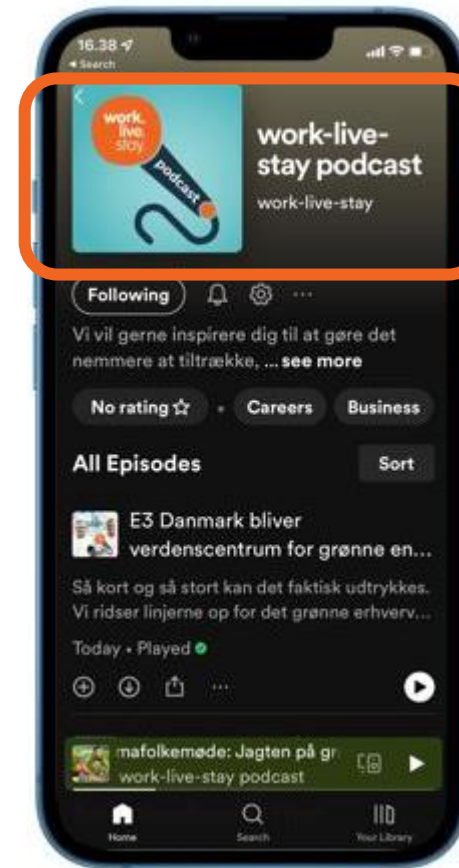
Hold dig opdateret om arbejdskraft

Hos work-live-stay har vi et ønske om at formidle vores tilbud, og den viden, som vi opnår igennem vores arbejde med virksomheder, uddannelser, klynger og kommuner.

Scan koden herunder med din smartphone og tilmeld dig nyhedsbrevet.



Nyhedsbrev (tilmeld dig)



Episode 5
"Der er ingen vej udenom den grønne udvikling"/Steen Hildebrandt og Marie Langmach

Episode 6
"Fremtidens medarbejdere har kompetencer til grøn omstilling"/ Margrethe Angel, Repro og Heino Juhl, Lindab Danmark.

Lyt med   

Stærke projekt partnerskaber (eksempler)



ERHVERV
SKANDERBORG

BUSINESS
ESBJERG



COPENHAGEN
CAPACITY



UdviklingsRåd
Sønderjylland



Bestyrelsen



Lene Borregaard
Formand for bestyrelsen / HR-
direktør



Sigurd Hansen
Næstformand for bestyrelsen / HR
Director



Vinnie Kuld Jensen
HR Director



Glenda Napier
CEO



Karsten Rieder
Direktør



Simon Møberg Torp
Dekan



Morten V. Pedersen
Kommunaldirektør



Else Dyekjær Mejer
Programchef



Peter Karm
Kommunaldirektør



Ole Bladt-Hansen
Kommunaldirektør



Rikke Vestergaard
Kommunaldirektør



Michael Jensen Holm
Senior Director



Lars O. Bech Petersen
Chief Human Resources Officer



Kirsten von Wildenradt
Partner



TAK

Ann Cathrine Lebech Hoe
Specialkonsulent

ac@worklifestay.dk
[29428308](tel:29428308)
[Linkedin](#)



work.
live.
stay.

Målet er at sikre kvalificeret arbejdskraft

Vi arbejder for at skabe optimale vækstbetingelser og øge konkurrenceevnen for dansk erhvervsliv ved at gøre det let at tiltrække og beholde kvalificeret arbejdskraft.

Bliv medlem

Kontakt os

work-live-stay.dk



Mangler du tekniske specialister?

Har din virksomhed problemer med at finde **tekniske specialister**? Så deltag i den kommende talenttiltrækningskampagne, som er målrettet tiltrækning af **internationale ingeniører og udviklere** til Syddjylland. Kampagnen starter i marts, og er tilmed gratis at deltage i.

[Læs mere om kampagnen](#)



worklifestay.dk